

➔ découvrez  
5 grands sites du patrimoine de la Bourgogne

Bourgogne //  
Navettes  
// shuttles

**VÉZELAY, LA « COLLINE ÉTERNELLE »**

Inscrit au Patrimoine Mondial par l'U.N.E.S.C.O., "Plus Beau Village de France" et Ville sanctuaire de France

Haut lieu de la chrétienté, Vézelay est un des quatre points de ralliement du pèlerinage vers Saint-Jacques-de-Compostelle depuis le Moyen Âge. Située sur la colline éternelle, la basilique Sainte-Marie-Madeleine, chef d'œuvre de l'architecture romane, domine le village pittoresque qui a conservé ses remparts, ses portes et son chemin de ronde. La basilique éblouit les visiteurs par ses admirables proportions, ses chapiteaux et ses tympans, et plus encore par la lumière étonnante qui saisit d'emblée le visiteur et donne à l'édifice une ampleur insondable. La terrasse de la basilique offre un splendide panorama sur le village de Saint-Père et les monts du Morvan.

En cheminant dans les ruelles étroites, le visiteur s'initie au mystère de Vézelay et au charme médiéval du village.

En montant à la basilique, arrêtez-vous à la maison du Visiteur.

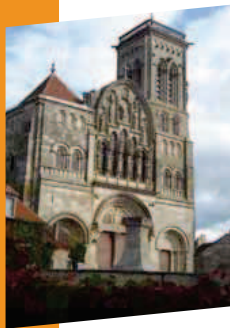
Ne manquez pas la maison de l'écrivain Jules-Roy tournant ses fenêtres sur la basilique et, sur le flanc nord de la colline, la chapelle de la Cordelle. Visitez le musée de l'Œuvre Viollet-le-Duc qui abrite des sculptures et des moulages médiévaux. Le musée Zervos, situé dans la maison où mourut Romain Rolland, présente une exceptionnelle collection d'art moderne. Des expositions d'art contemporain sont également visibles l'été à la maison Zervos située au hameau de la Goulotte.

A faire : canoë-kayak, équitation, pêche, randonnées (GR®13, GR®654 et nombreux PR®), circuits VTT balisés, val en montgolfière.

➔ SUGGESTION SUR UNE JOURNÉE EN JUILLET ET EN AOÛT

À l'office de tourisme d'Avallon, procurez-vous la fiche du circuit pédestre "le long de la vallée du Cousin" et suivez l'itinéraire. Arrivé à Pontaubert, vous pouvez vous restaurer dans le village. Flânez dans le bourg en découvrant l'église de style roman, les lavoirs, le moulin des Templiers. Empruntez la navette pour Vézelay (à 15 h) et visitez le village.

Arrêtez-vous à la maison du Visiteur. Visitez la basilique et, de la terrasse, admirez le magnifique panorama. Profitez-en pour découvrir la maison Jules-Roy, à côté de la basilique. Vous pouvez reprendre la navette en direction d'Avallon (à 17 h 40) ou passer la nuit sur place.



**LE CHÂTEAU DE BAZOCHES, DEMEURE DE VAUBAN**

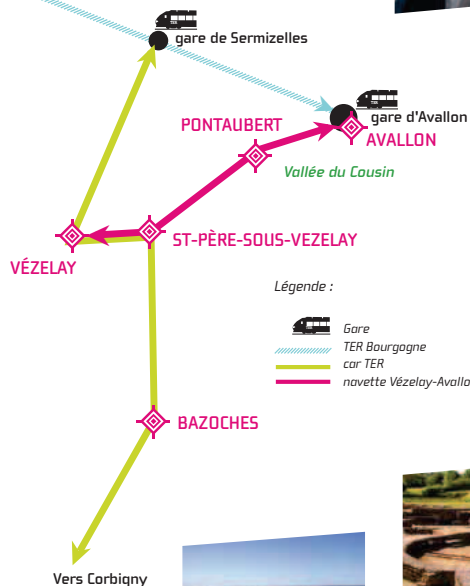
Accroché aux collines morvandelles, tout près de Vézelay, ce château féodal construit au 12<sup>e</sup> siècle par Jean de Bazoches dresse ses tours. Demeure de Vauban sous Louis XIV transformée en garnison, ce château, resté familial, n'en reste pas moins un lieu de raffinement où les descendants ont conservé avec soin un riche mobilier et de nombreux souvenirs de leur illustre ancêtre. Ce site offre, en été, un cadre romantique aux Nuits musicales de Bazoches.

➔ SUGGESTION SUR UNE JOURNÉE, DU LUNDI AU VENDREDI, EN JUILLET ET EN AOÛT

Prenez la navette en gare d'Avallon à 9h40 et descendez à Vézelay. Flânez dans les ruelles mystérieuses, montez à la basilique ou longez les remparts. Des audio-guides sont disponibles à l'office de tourisme pour découvrir les charmes de la cité. Empruntez ensuite le car TER en direction de Corbigny (à 11h31). Descendez à Bazoches et visitez le château Vauban. La restauration est possible sur place. Empruntez le car retour en direction de Vézelay. Descendez à Vézelay et visitez la maison Jules-Roy près de la basilique ou le musée de l'Œuvre Viollet-le-Duc. Empruntez la navette retour vers Avallon (à 17h45) ou passez la nuit sur ce lieu mystérieux.



Vers Auxerre,  
Sens, Paris-Bercy



**SAINT-PÈRE-SOUS-VÉZELAY ET LE SITE ARCHÉOLOGIQUE DES FONTAINES SALÉES**

Situé au pied de la colline éternelle, ce village est campé de part et d'autre de la Cure. L'église gothique Notre-Dame construite du 13<sup>e</sup> au 15<sup>e</sup> siècle est un joyau de l'art gothique bourguignon.

À la sortie du village, en direction de Corbigny, on peut apercevoir l'ancienne église Saint-Pierre des 11<sup>e</sup> et 12<sup>e</sup> siècles. Chercheurs et archéologues s'accordent pour voir en ce lieu l'emplacement du monastère primitif de Vézelay, fondé par Girard de Roussillon au 9<sup>e</sup> siècle. À 1,5 km au Sud du village, les fouilles archéologiques des Fontaines Salées, commencées en 1934, ont permis de mettre au jour un sanctuaire gallois et un établissement thermal d'époque gallo-romaine, installés sur des sources d'eau minérale salée aux vertus thérapeutiques.

Dix-neuf captages en troncs de chêne vidés de l'époque néolithique finale (2300 ans av. J.C), attestent l'utilisation des sources dès l'antiquité. Le musée archéologique installé dans l'ancien presbytère abrite les antiquités provenant des fouilles des Fontaines Salées. A faire : canoë-kayak, randonnée à pied et équestre, rafting, VTT, poterie, saboterie, tourneur sur bois, caves des vins de Vézelay, brasserie bio.

➔ SUGGESTION SUR UNE JOURNÉE EN JUILLET ET EN AOÛT

Prenez la navette en gare d'Avallon à 9h40 et descendez à Saint-Père. Offrez-vous une balade à vélo (location à la base de loisirs, rue Gravier). Départ en vélo pour Bazoches (9 km). Visitez le château de Vauban (durée 45 minutes) et dans le bourg, découvrez le village et son église. Vous pouvez vous restaurer sur place. Revenez à Saint-Père pour découvrir le site des Fontaines Salées, l'église et le musée. Restituez les vélos à la base de loisirs et empruntez la navette retour (à 17h45). Admirez les jardins-terrasses à l'arrivée dans Avallon.

**AVALLON, L'ÉPERON ROCHEUX DANS UN ÉCRIN DE VERDURE**

L'caunaise Avallon, Aballo en gaulois, est située au cœur de la Bourgogne, dans le Parc naturel régional du Morvan. Sa partie la plus ancienne est construite sur un éperon rocheux qui surplombe la verdoyante vallée du Cousin où se sont développées des industries liées à la rivière : moulins, tanneries, papeteries. Relié à la vallée par deux routes en lacets, flanqué de jardins-terrasses, le cœur historique est entouré de remparts, depuis le 9<sup>e</sup> siècle. Dans ce secteur pavé aux accents du Moyen-âge, vous découvrirez une partie du patrimoine architectural de la ville. La tour de l'Horloge, la collégiale Saint-Lazare, la maison des Sires de Domecy, le Grenier à Sel sont autant de richesses qui vous plongeront dans l'histoire de la cité. Profitez des jardins-terrasses ouvrant sur la verdoyante vallée du Cousin, qui vous offrira fraîcheur, quiétude et sérénité. Ville de culture, Avallon vous propose de découvrir son musée et ses salles d'exposition où les artistes se succèdent. Découvrez également le centre d'exposition du costume dans une ancienne propriété de la famille des Condé.

A faire : parc Aventure des Châtelaines, pêche, randonnées, circuits VTT balisés, départ de la Grande Traversée du Morvan, circuits VTC, piscine municipale, cinéma, aérodrome.

➔ SUGGESTION SUR UNE JOURNÉE, LES WEEK-ENDS D'AVRIL À JUIN ET DE SEPTEMBRE

Depuis la gare d'Avallon, empruntez les sentiers de Saint-Jacques-de-Compostelle à la découverte de la ville, en passant par la vallée du Cousin jusqu'à Vézelay. La balade de 19 km est d'une difficulté moyenne. Comptez 5 h de randonnée, suivre le balisage rouge/blanc, jaune et rouge/jaune. Prévoir un pique-nique. Une fois à Vézelay, flânez dans les ruelles médiévales de la cité et découvrez la basilique ou les collections d'art moderne du musée Zervos. Empruntez la navette retour vers Avallon (départ de Vézelay à 17h40) et profitez du commentaire à bord.



**PONTAUBERT, AU CŒUR DE LA VALLÉE DU COUSIN**

Le village pittoresque de l'Avallonnais se situe dans la vallée du Cousin. Il est construit sur un petit plateau granitique qui sépare la vallée de celle de son affluent le rû d'Island et descend en amphithéâtre sur chacune de ces vallées. Ce village abrita notamment une importante commanderie des Hospitaliers Saint-Jean de Jérusalem. Dans le bourg, découvrez l'église Notre-Dame de la Nativité, de style roman bourguignon, classée monument historique depuis 1862. Sa construction date du dernier tiers du 12<sup>e</sup> siècle. C'est dans ce village que le premier pont de bois sur le Cousin fut construit vers 840. Tout en flânant, arrêtez-vous près des trois fontaines, du lavoir routé de Vézelay et de celui du rû Grenouille, face au moulin des Templiers. A faire : Randonnées pédestres (GR®13), pêche, balade dans la vallée du Cousin.

➔ SUGGESTION SUR UNE JOURNÉE EN JUILLET ET EN AOÛT

Prenez la navette au départ de Vézelay à 10h20 et descendez à Avallon (à 10h50). Baladez-vous dans la ville jusqu'à l'office de tourisme où vous retirerez le circuit du centre-ville. A l'issue de cette promenade dans le temps, vous pouvez déjeuner sur place. En début d'après-midi, louez des vélos (cycles Gueneau) pour découvrir la vallée du Cousin. Une fois arrivés à Pontaubert, baladez-vous dans le village, découvrez l'église romane Notre-Dame de la Nativité. Empruntez la navette retour vers Avallon (à 16h05) avec les vélos pour les restituer, puis empruntez la navette pour revenir à 17h00.



AUTREMENT

// Découvrez la Bourgogne

## // Découvrez la Bourgogne AUTREMENT

### La navette Avallon - Vézelay

Découvrez Avallon, Vézelay et la vallée du Cousin en navette !

⇒ DU 1<sup>ER</sup> JUILLET AU 30 SEPTEMBRE 2013

#### LES HORAIRES DES NAVETTES

##### • Haute saison :

Tous les jours du 1<sup>er</sup> juillet au 31 août

AVALLON-GARE	09H40	14H45	17H00
AVALLON-VILLE	09H45	14H50	17H05
PONTAUBERT	09H55	15H00	17H15
ST-PÈRE	10H05	15H10	17H25
VÉZELAY-BOURG	10H10	15H15	17H30

VÉZELAY-BOURG	10H20	15H25	17H40
ST-PÈRE	10H25	15H30	17H45
PONTAUBERT	10H35	16H00	17H55
AVALLON-GARE	10H45	16H15	18H05
AVALLON-VILLE	10H50	16H20	18H10

##### • Basse saison :

Samedi et dimanche, du 1<sup>er</sup> au 30 septembre

AVALLON-GARE	11H00	17H00
AVALLON-VILLE	11H05	17H05
PONTAUBERT	11H15	17H15
ST-PÈRE	11H25	17H25
VÉZELAY-BOURG	11H30	17H30

VÉZELAY-BOURG	11H40	17H40
ST-PÈRE	11H45	17H45
PONTAUBERT	11H55	17H55
AVALLON-GARE	12H05	18H05
AVALLON-VILLE	12H10	18H10



#### Tarifs

• 3 € l'aller simple, 5 € le pass libre-circulation journée.  
 >> Billets à prendre directement dans la navette.

La navette de 30 places relie les deux villes en passant par la vallée du Cousin. Elle dessert Saint-Père et Pontaubert. Des commentaires audio permettent de découvrir ce site naturel et culturel, à l'oreille du Morvan. Elle permet également le transport des vélos (réservation préalable à l'office de tourisme d'Avallon).

## Profitez d'Avallon-Vézelay

#### RANDONNÉES :

> La fiche randonnée « d'Avallon à Vézelay » est disponible en téléchargement gratuit sur : [www.tourisme-yonne.com](http://www.tourisme-yonne.com)

> D'autres itinéraires et balades sont proposés par les offices de tourisme de Vézelay, d'Avallon et par l'Agence de Développement Touristique de l'Yonne.

#### BALADES À VÉLO :

> La location de VTT/VTC est possible :

• Saint-Père-sous-Vézelay :

- à la base de loisirs, rue du Gravier;

>> tél. +33 [0]3 86 33 38 38, [www.abloisirs.com](http://www.abloisirs.com)

• Avallon :

- Cycles Gueneau en centre ville, 26 Rue Paris

>> tél. +33 [0]3 86 34 28 11 du mardi au samedi

#### PARCOURS EN CANOË-KAYAK ET RAFTING :

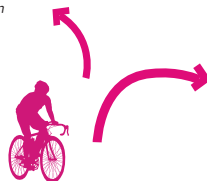
> À Saint-Père-sous-Vézelay, rue du Gravier, deux bases de loisirs :

• Abloisirs

>> tél. +33 [0]3 86 33 38 38, [www.abloisirs.com](http://www.abloisirs.com)

• Avallon Morvan Canoë-Kayak, AMCK,

>> tél. +33 [0]3 86 33 35 64, [www.amck.org](http://www.amck.org)



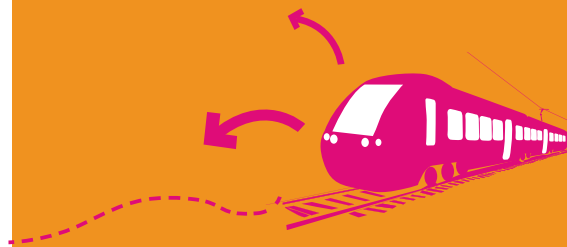
## Venir en train depuis Paris

⇒ PLUS BESOIN DE VOTRE VOITURE POUR VOUS RENDRE À AVALLON, VÉZELAY OU BAZOCHES :

• En gare d'Avallon, la navette est en correspondance avec les trains et cars TER depuis Paris, Sens ou Auxerre, le matin et le soir. Départ de la navette sur le parvis de la gare.

• Pour venir à Vézelay et Bazoches depuis Paris, Sens ou Auxerre, le trajet s'effectue en train jusqu'à Sermizelles, puis en car TER entre Sermizelles, Vézelay et Bazoches.

Le car s'arrête au centre-ville de Vézelay et place de l'office de tourisme à Bazoches.



## Contacts

• Office de tourisme d'Avallon, 6, rue Bocquillot,  
 >> tél. +33 [0]3 86 34 14 19, [www.avallon-tourisme.fr](http://www.avallon-tourisme.fr)

• Office de tourisme de Vézelay, 12, rue Saint-Etienne,  
 >> tél. +33 [0]3 86 33 23 69, [www.vezelaytourisme.com](http://www.vezelaytourisme.com)

• Agence de développement touristique de l'Yonne,  
 1-2, quai de la république, Auxerre  
 >> tél. +33 [0]3 86 72 92 00, [www.tourisme-yonne.com](http://www.tourisme-yonne.com)

• Musée de l'Avallonnais,  
 >> tél. +33 [0]3 86 34 03 19, [www.museeavallonnais.com](http://www.museeavallonnais.com)

• Centre d'exposition du costume,  
 >> tél. +33 [0]3 86 34 19 95, [www.avallon-tourisme.fr](http://www.avallon-tourisme.fr)

• Les Fontaines Salées, Saint-Père-sous-Vézelay,  
 >> tél. +33 [0]3 86 33 37 31, [www.saint-pere.fr](http://www.saint-pere.fr)  
 Site ouvert de 10h à 18h30 en juillet-août et de 10h30 à 12h30 et de 13h30 à 18h30 en moyenne et basse saison. Musée ouvert de 10h30 à 12h30 et de 13h30 à 18h30.

• Château de Bazoches, ouvert tous les jours de 9h30 à 18h, les week-ends de ponts et jours fériés et en juillet-août,  
 >> tél. +33 [0]3 86 22 10 22, [www.chateau-bazoches.com](http://www.chateau-bazoches.com)

## en TER Bourgogne

⇒ DES TARIFS ATTRACTIFS :

• A partir de 33,80 € l'aller-retour Paris - Avallon avec la carte Bourgogne liberté et le tarif de groupe Bourgogne tribu.

#### Bourgogne Liberté

> Pour 1 à 5 personnes : la carte *Bourgogne liberté* propose de 25 à 50% de réduction pour le détenteur de la carte et jusqu'à 4 personnes de son choix. La carte coûte 31 € et offre des réductions sur vos billets TER pour voyager en Bourgogne, vers l'Île-de-France et Rhône-Alpes. Les enfants de 4 à 12 ans ne payent que la moitié du prix du billet adulte. *Billets et carte à retirer dans tous les points de vente SNCF en Bourgogne ou au guichet de la gare de Paris-Bercy.*



> Pour 10 personnes et plus : le tarif *Bourgogne tribu* offre 50% de réduction sur vos billets TER si vous voyagez en groupe. En réservant, vous bénéficiez d'un espace identifié à bord du train (réservation ouverte deux mois et jusqu'à 6 jours ouvrés avant votre départ). Réservation obligatoire auprès de mobigo ! : 03 80 11 29 29 ou en ligne sur [www.mobigo-bourgogne.com](http://www.mobigo-bourgogne.com) [rubrique mon trajet/vente et tarif].

\* tarif en vigueur au 1<sup>er</sup> février 2013.



## GUIDE PRATIQUE 2013



Bourgogne Conseil régional

## // Découvrez la Bourgogne AUTREMENT

Cet été, empruntez les Bourgogne navettes et visitez les sites touristiques incontournables de la région. Sans voiture et sans stress, découvrez la Bourgogne autrement.

Pour connaître les horaires et les tarifs des TER et des transports publics permettant d'accéder aux Bourgogne navettes, consultez MOBIGO:

conception graphique : www.madehabill.fr - crédits photographiques : Bertrand Bauger, office de tourisme de Vézelay

